

Patented Product

Allestimenti Veicoli Commerciali



New Product

www.gemasrl.net

EXPRESS



COURIER

100%  ITALIANO



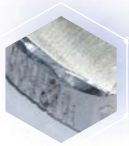
Sicurezza, Velocità, Risparmio.



LINEA DI ARREDAMENTO: EXPRESS COURIER GEMA

BREVETTATO: Prodotto coperto con 3 brevetti.

Un'esperienza ventennale nel settore dell'arredo del veicolo commerciale e una continua ricerca di prodotti all'avanguardia per rispondere all'incessante evoluzione del sistema di lavoro, hanno generato una soluzione di allestimento sicuro ed ordinato, atta a snellire e valorizzare il lavoro del corriere nella fase di carico e scarico merci.



AI - ALLUMINIO

AI LEGGERO

-75% di peso rispetto alla tradizionale lamiera

La leggerezza e la composizione dei materiali impiegati nell'EXPRESS COURIER comporta un'immediato risparmio nel consumo di carburante del veicolo.



Certificato No. 212865-2017 - D0 AQ-ITA-ACCREDIA
Sistema di Gestione Qualità



Certificato "GS"
Garanzia di sicurezza, e qualità dei prodotti.

I vantaggi di EXPRESS COURIER:



1 OTTIMIZZA IL FLUSSO LAVORATIVO

2 AUMENTA LA SICUREZZA DELL'OPERATORE

3 RIDUCE I CONSUMI DI CARBURANTE DEL VEICOLO

4 TRASPORTABILITÀ IN ALTRI VEICOLI



6 RIDUCE I RISCHI DI FURTI DELLA MERCE

5 AGEVOLA L'ACCESSO AL VANO DI CARICO

ECO-COMPATIBILE
TOTALMENTE RICICLABILE



La porta viene dotata di un sistema di alert acustico, munito di apposito carter, che avvisa l'operatore finchè la porta stessa non viene chiusa. Inoltre la porta una volta aperta attiva la chiusura centralizzata del veicolo, impedendo l'accesso alla cabina dall'esterno.

LA CABINA RISULTA COSÌ IN TOTALE SICUREZZA INDIPENDENTEMENTE DALLE AZIONI DEL CONDUCENTE.



Lo scorrimento della porta avviene tramite ruote in teflon montate alle estremità superiore ed inferiore della porta. Le ruote presentano un incavo per accoppiarsi perfettamente con entrambe le guide, superiore ed inferiore *eliminando così ogni possibile gioco.*



INTERRUTTORE ALERT SEGNALE ACUSTICO



INTERRUTTORE CHIUSURE CENTRALIZZATA

GUIDA SUPERIORE.

GUIDA INFERIORE



PARATIA DIVISORIA con porta scorrevole

E' stato creato e realizzato un pratico e protetto sistema di passaggio agevolato per il conducente al vano di carico.

Questo sistema viene installato sostituendo la paratia originale ed è finalizzato ad ottimizzare i flussi di lavoro nella fase di scarico merci, facilitando le operazioni del conducente e riducendo sia i tempi di lavoro che i rischi legati a incidenti stradali o eventuali furti.

TRASPORTABILITÀ

Il COURIER EXPRESS è stato progettato per poterlo **RICOMPORRE** in automezzi **DIFFERENTI**, in modo da ammortizzare il costo negli anni di utilizzo.



LATO CABINA

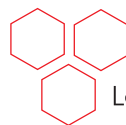


La paratia divisoria viene realizzata in **ESTRUSO DI ALLUMINIO ANODIZZATO**: un materiale pregiato che garantisce la robustezza originaria della separazione e non altera eccessivamente la tara del veicolo quindi la portata del mezzo.

La porta scorrevole anch'essa è realizzata in **ESTRUSO DI ALLUMINIO ANODIZZATO**, assicurando gli stessi vantaggi della paratia fissa, inoltre per garantire **ASSOLUTA SILENZIOSITÀ** ed eliminare qualsiasi vibrazione in percorrenza, la porta viene compressa fra una guida a cuneo superiore ed una guida a cuneo inferiore come in una morsa.

LATO VANO DI CARICO

La forma della guida a cuneo garantisce sempre il corretto funzionamento eliminando la problematica derivata da impedimenti che si possono andare a posizionare nelle guide tradizionali con impronte femmine.



La porta subisce un **Trattamento di anodizzazione in colore nero** affinché non risulti visibile dall'esterno e non lasci presagire la presenza di un passaggio.



Aumenta la sicurezza giornaliera



ATTENZIONE PRIMARIA È STATA DATA ANCHE ALLA SICUREZZA DELL'AMBIENTE DI LAVORO

LA PORTA SCORREVOLE INFATTI È DOTATA DI CHIUSURA CON LUCCHETTO MECCANICO E COLLEGAMENTO ELETTRICO.



SERRATURA DI SICUREZZA ANTINTRUSIONE E ANTISCASSO CON CHIUSURA TIPO AUTOMOTIVE

CARATTERISTICHE

bloccaggio della porta garantito da una serratura in acciaio cementata e nichelata con bloccaggio garantito tipo automotive.



- CHIUSURA AUTOMATICA DELLA PORTA
- CILINDRO DI SICUREZZA ANTITRAPANO E ANTITAGLIO
- POSSIBILITÀ DI APERTURA INTERNA AL VANO DI CARICO PER EMERGENZE
- CHIAVE SERRATURA IDENTICA A QUELLA DEI LUCCHETTI ESTERNI

Sicurezza, Velocità, Risparmio.

100% ITALIANO



ALLESTIMENTO VANO DI CARICO - GESPED

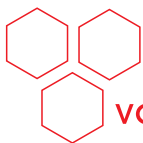
E' stato creato e realizzato un pratico, robusto e silenzioso allestimento con scaffale in **ESTRUSO DI ALLUMINIO ANODIZZATO** serie **GESPED**, con ripiani abbattibili gestiti da molle a gas, che hanno un idoneo angolo di inclinazione per garantire la sicurezza del carico.



**CON SCAFFALI
ALZATI PER
GRANDI VOLUMI**



I relativi fondi dei ripiani sono realizzati in materiale plastico alveolare **antirumore** con tappeto gomma **antiscivolo** coestruso.



VOLUMETRIA INALTERATA, il montante e la scaffalatura rimangono all'interno del passaruota lasciando invariato lo spazio utile di carico fra i passaruota stessi.

LEGGEREZZA scaffalatura, assicurata dall'utilizzo di alluminio e materiali compositi che permette di avere maggior portata residua sul mezzo.

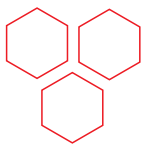
ROBUSTEZZA scaffalatura, dovuta all'utilizzo di estruso di alluminio che consente un carico sul piano di 200 kg per metro lineare.

Il montante segue la sagoma del veicolo, nella parte frontale è presente una **predisposizione per il fissaggio del carico** con l'utilizzo di cinghie, inoltre il montante prevede sul fianco **un passo di foratura di 60 mm** per la regolazione in altezza del ripiano.

**REGOLAZIONE
IN ALTEZZA
DEL RIPIANO**

**ASOLE PER CINGHIE
FERMACARICO**





LONGEVITÀ scaffalatura, garantita dal trattamento di anodizzazione che esclude attacchi dagli agenti atmosferici e quindi ne evita gli effetti negativi.

SILENZIOSITÀ scaffalatura, permessa dalla compressione che le molle a gas esercitano sui ripiani annullando così ogni piccolo rumore, grazie anche all'impiego di materiale composito fono-assorbente per i fondi.

SEMPLICITÀ DI INSTALLAZIONE della scaffalatura, si installa utilizzando i fori originali del veicolo rendendo il montaggio non invasivo.



IL CARICO TRASPORTATO RISULTA DI IMMEDIATA INDIVIDUAZIONE E DI FACILE ACCESSO

LUCI CON SENSORE DI MOVIMENTO PER VANO DI CARICO

SENSORE APRIPORTA CON ALERT ACUSTICO CHE SI INTERROMPE CON LA CHIUSURA OBBLIGATORIA DELLA PORTA

CONTAPACCHI

CHIUSURA DI SICUREZZA CON APERTURA DALL'INTERNO SIMULTANEA CON UN SOLO GESTO DELLA MANO



in corrispondenza delle porte posteriori viene collocato un contapacchi

PARATIA FERMA CARRELLO



TRASPORTABILITÀ'

Il carico trasportato risulta così **di immediata individuazione e di facile accesso**, e la percorrenza su strada **confortevole per l'operatore**, esente da rumori fastidiosi provenienti dal vano di carico.



Sicurezza, Velocità, Risparmio.

100% ITALIANO



1

Dalla cabina si accede al vano di carico **APRENDO LA PORTA SCORREVOLE** della paratia con la **STESSA CHIAVE** di sicurezza dei lucchetti esterni.

 **UNICA CHIAVE PER PARATIA DIVISORIA E LUCCHETTI DI SICUREZZA ESTERNI.**



2

L'apertura della porta scorrevole **AZIONA LA CHIUSURA CENTRALIZZATA** del veicolo e **ATTIVA UN ALERT ACUSTICO** obbligandone la chiusura una volta oltrepassata.



3

Individuare il pacco per la consegna grazie alla luce **ACCESA DAL SENSORE DI MOVIMENTO** nel vano di carico.



4

Apertura della porta esterna con **UN SOLO GESTO DELLA MANO** grazie ad un sistema automatico e simultaneo di apertura portiera laterale e **LUCCHETTO ESTERNO.**

 RIVENDITORE GEMA



GEMA CAMELOT 
SOLIDO. LEGGERO. MODULARE.

GEMA

 www.gemasrl.net - info@gemasrl.net

 [gemasrl](https://www.facebook.com/gemasrl)

Gema s.r.l.

Via del Dirigibile, 4/6/8 - 50013 S. Angelo a Lecore
Campi Bisenzio (FIRENZE)

+39/ 055 8963810 - Fax +39/ 055 8996749